

BUS

Express 91.06



A partir du 18 juillet 2022, mise en place d'une expérimentation sur votre ligne 9106 : la branche Massy <> Joliot-Curie devient Massy <> Le Guichet.

- Modification de l'itinéraire avec une desserte Gare du Guichet <> Gare de Massy-Palaiseau en heures de pointe via l'arrêt « Université Paris-Saclay ».



Les fiches horaires été sont valables du 18 juillet au 21 août 2022.

En attendant, nous vous donnons rendez-vous sur iledefrance-mobilites.fr > Actus > Paris Saclay

Jusqu'au 31 juillet 2022
ALBATRANS
01 60 79 52 32
albatrans.net
15 rue Angiboust
91460 Marcoussis

A partir du 1^{er} août 2022
RD Saclay
0 806 079 231
5 rue Angiboust
91460 Marcoussis

iledefrance-mobilites.fr
Application disponible sur:

PARIS
SACLAY
Communauté d'agglomération

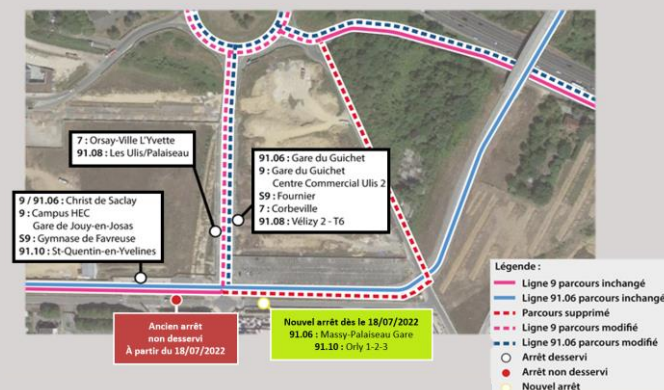
îledeFrance
mobilités

BUS

Express 91.06



- Arrêts «Moulon» et «Joliot Curie» desservis uniquement sur la branche Christ de Saclay.
- Arrêt « Université Paris-Saclay » en direction de Massy-Palaiseau **déplacé** de l'autre côté du carrefour sur la voie réservée aux bus.
- Arrêt « Université Paris-Saclay » en direction de Gare du Guichet **déplacé** rue Noetzlin.



- En gare du Guichet : arrivée rue Louise Weiss et départ du quai central de la Gare Routière du Guichet.

Les fiches horaires été sont valables du 18 juillet au 21 août 2022.

En attendant, nous vous donnons rendez-vous sur iledefrance-mobilites.fr > Actus > Paris Saclay

Jusqu'au 31 juillet 2022
ALBATRANS
01 60 79 52 32
albatrans.net
15 rue Angiboust
91460 Marcoussis

A partir du 1^{er} août 2022
RD Saclay
0 806 079 231
5 rue Angiboust
91460 Marcoussis

iledefrance-mobilites.fr
Application disponible sur:

PARIS
SACLAY
Communauté d'agglomération

îledeFrance
mobilités